

2022

Éves összefoglaló energetikai szakreferensi jelentés

SOURCING Hungary Kft.



CÉGADATOK

Lumniczer Sándor Kórház-Rendelőintézet

Székhely címe: 9330, Magyarország, Dr. Lumniczer S. u. Kapuvár, Kapuvár
Telephelyek száma: 1

FŐ ENERGIAFELHASZNÁLÁSI ADATOK

VILLAMOS ENERGIA

<1 GWh

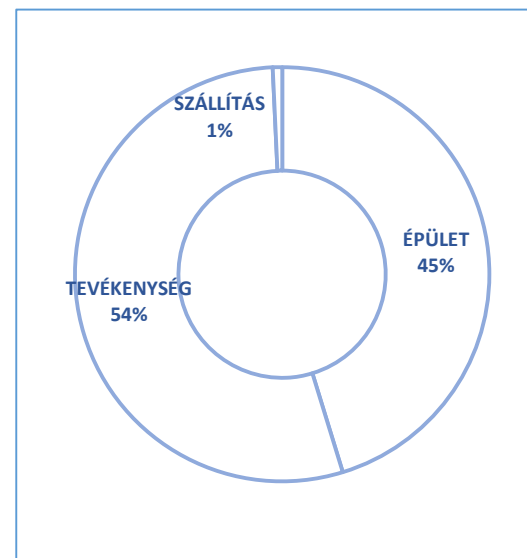
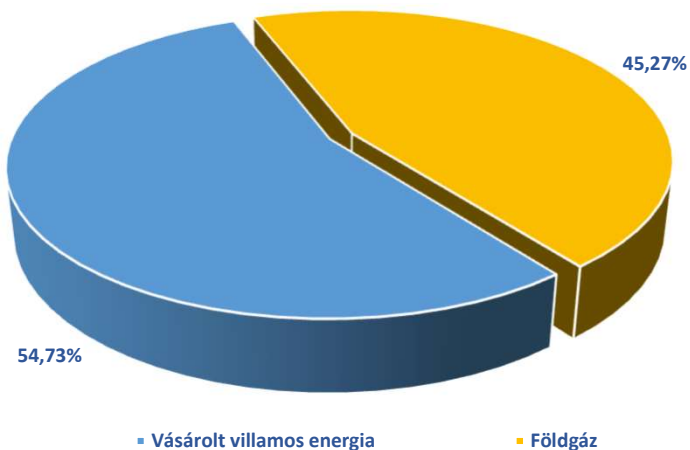
FÖLDGÁZ

500-1 000 000 m3 között

TÁVHŐ

10-10 000 GJ között

ENERGIAMÉRLEG [MWhpr/év] Lumniczer Sándor Kórház-Rendelőintézet összesen 2022.

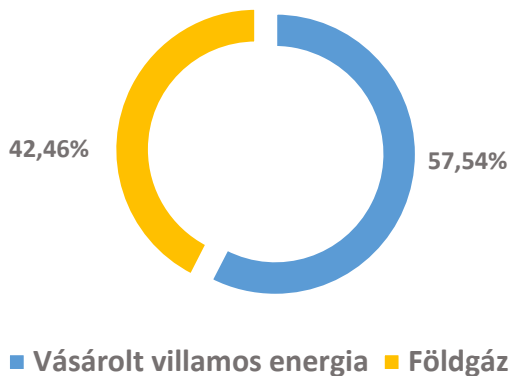


A FELHASZNÁLT ENERGIA CO₂ KIBOCSÁTÁSA

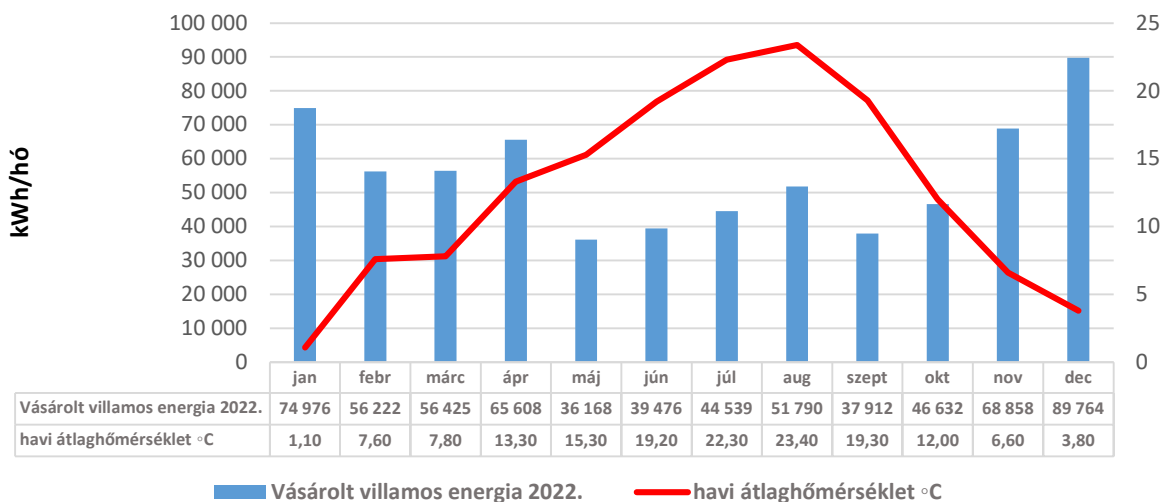
887,532901479658 tonna



CO₂ kibocsátás megoszlása energiahordozónként

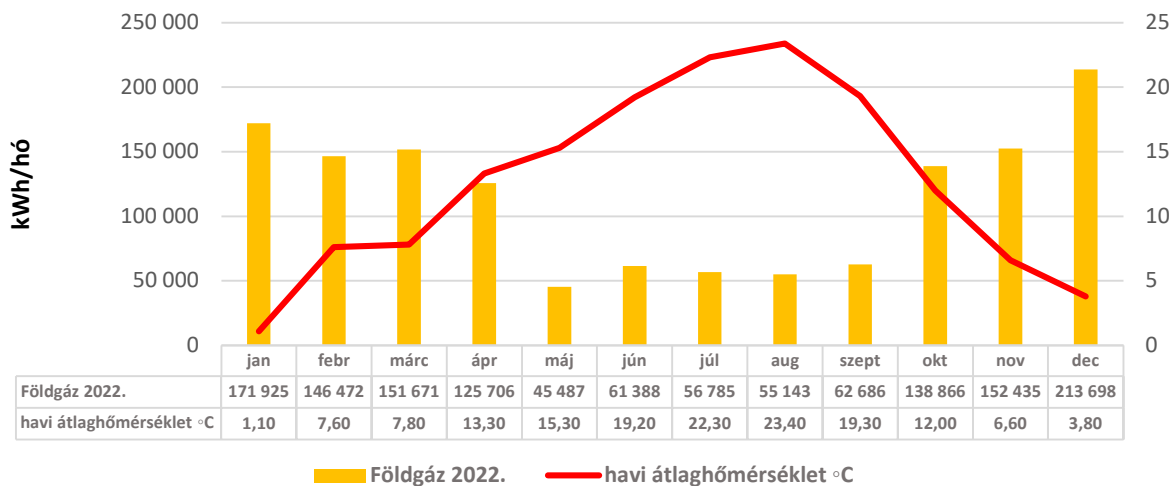


HAVI ENERGIAFELHASZNÁLÁS-Lumniczer Sándor Kórház-Rendelőintézet összesen



■ Vásárolt villamos energia 2022. — havi átlaghőmérséklet °C

HAVI ENERGIAFELHASZNÁLÁS-Lumniczer Sándor Kórház-Rendelőintézet összesen



■ Földgáz 2022. — havi átlaghőmérséklet °C

SZEMLÉLETFORMÁLÓ TEVÉKENYSÉGEK

Passzív elérés: 100%

Aktív elérés: 0 fő

ENERGIAHATÉKONYSÁGI JAVASLATOK



világításkorszerűsítés, napelemes rendszer telepítése

MEGVALÓSULT ENERGIAHATÉKONYSÁGI BERUHÁZÁSOK

Intézkedés sorszáma	Intézkedés műszaki tartalma	Energiahordozó fajtája	Energiamegtakarítás tervezett mértéke [kWh/év]
-	-	::	-